

POUR TOITURES & PAROIS

PERFORMANCES THERMIQUES

MESURÉES

- En boîte chaude gardée dynamique par le Laboratoire Génie Civil et Bâtiment, ENTPE/CNRS
- Basées sur l'énergie consommée effective
- Équivalentes à 22 cm d'isolant traditionnel (R éq. = 5.5 m².K/W)

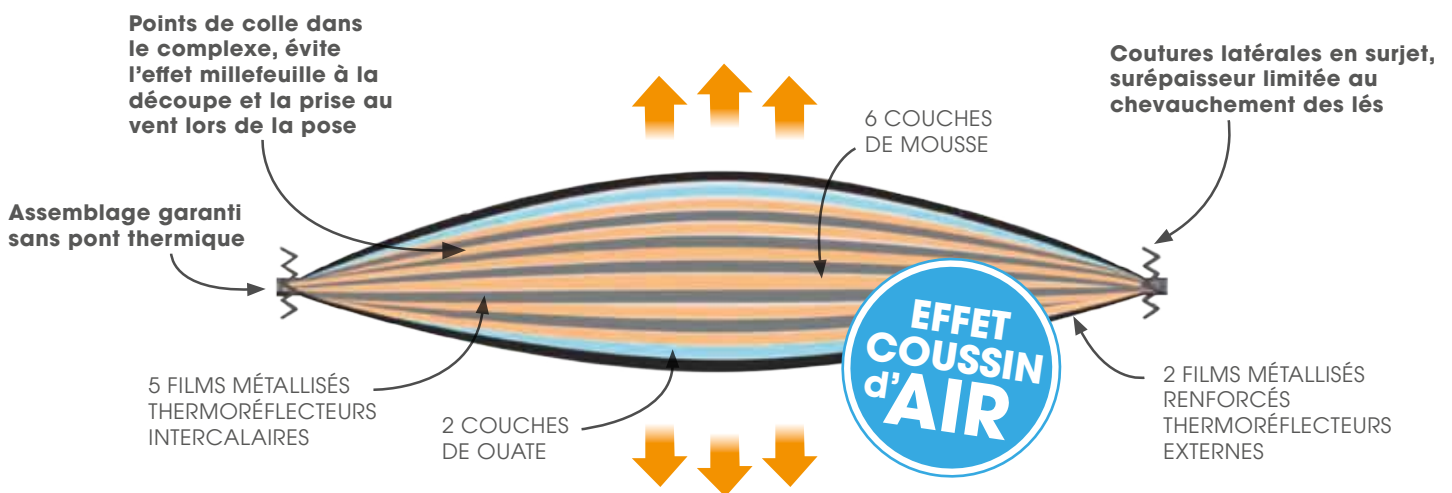
RESSENTIES après mise en oeuvre

- Surchauffe limitée **en été** par la réflexion du rayonnement
- Économies d'énergie chauffage **en hiver**
- Courants d'air stoppés, ponts thermiques évités
- Agréable sensation de confort par l'effet de paroi chaude



EFFICACITÉ EN FAIBLE ÉPAISSEUR

- Isolant totalement étanche à l'air et à l'eau
- 25 mm pour préserver volume et surface habitables
- Souple et léger, s'adapte à toutes les formes
- Pose facile et rapide, ne nécessite pas d'outillage particulier



COMPOSITION INNOVANTE

- Films à fort pouvoir thermo-réfecteur
- Hydrophobe et imputrescible
- Totalement anallergique, sans microparticules ni fibres nocives
- N'attire pas les nuisibles (rongeurs, oiseaux, insectes,...)






RECOMMANDATIONS GÉNÉRALES DE MISE EN OEUVRE

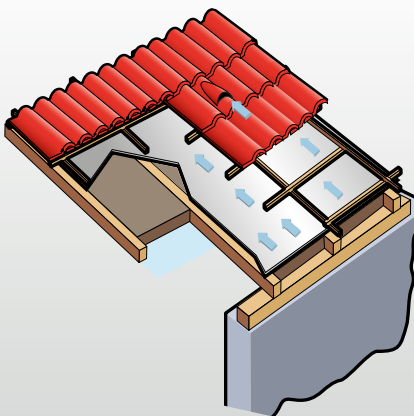
- Pour une isolation optimum, respecter une lame d'air (20 mm mini.) de chaque côté de l'isolant
- Utiliser des agrafes de 20 mm minimum (galva ou inox) ou des clous à tête large
- Ne pas poser près des sources de chaleur (autour d'un conduit de cheminée, à proximité de spots encastrés,...)
- En pose par l'extérieur, respecter la ventilation sous toiture (DTU séries 40) et prenez les précautions nécessaires en cas d'ensoleillement

CARACTÉRISTIQUES TECHNIQUES

Épaisseur	± 25 mm	
Masse surfacique	620 g/m ²	
Totalement étanche à l'air et à l'eau	W1	
Conditionnement	10 m x 1,50 m = 15 m ² ± 3 % - 9,5 Kg	

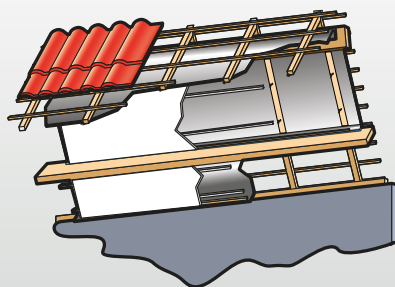


POSE SUR CHEVRONS avec isolant épais entre chevrons



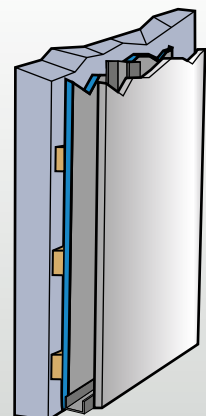
Toute la toiture est isolée sans pont thermique. La charpente reste apparente côté intérieur

POSE SOUS CHEVRONS en combles aménagables



Gain de place et pannes apparentes pour préserver volume et surface habitables. Efficace, même autour d'une fenêtre de toit

POSE SUR PAROI INTÉRIEURE



Solution d'isolation en continuité des rampants pour les murs pignon et sablière. Finitions plaques de plâtre ou lambris